

Настольная лазерная установка ТПВ-200W, Китай



150 Дж – 200 Вт – 75 кг

Лазер ТПВ-200W обладает высокой энергией импульса (до 150 Дж), оснащен отличной оптикой (10x) и обеспечивает сварку любых металлов и сплавов, том числе с высокими отражающими свойствами и теплопроводностью. При его разработке были использованы самые современные немецкие лазерные технологии и схемные решения. Выпускается с 2021 года и уже успел отлично себя зарекомендовать в целом ряде стран (Европа, страны Азии и Южной Америки).

Артикул 18646, цена 545 000 руб.

Прочная, точная, аккуратная сварка мелких и тонких деталей из золота, серебра, стали, титана, меди, алюминия, никеля, хрома и разнородных металлов между собой. ТПВ-200W рекомендуется к использованию при изготовлении и ремонте ювелирных украшений, часовых браслетов, очковых оправ, проведении зуботехнических работ. Отличные результаты вы получите при сборке сложных изделий, восстановлении утраченных частей, устранении дефектов (заваривании пор) и др.

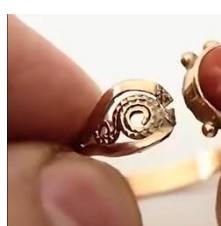
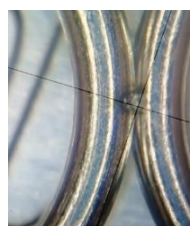
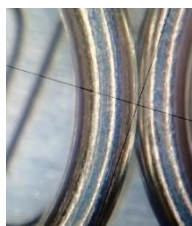
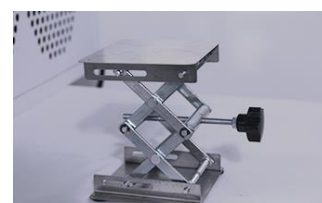
Энергия импульса в 1,5 раза больше, чем у самого продаваемого в 2021-2023 гг. ювелирного лазера OPTIC 200. Малый вес и габариты. Занимаемая на столе площадь всего 90x50 см. Европейский дизайн, отличные эргономические характеристики. Большая, освещаемая рабочая камера с удобным рабочим столиком. Прочный стальной корпус и покрытие, стойкое к повреждениям. Эффективное охлаждение. Безопасность в работе. Простое обслуживание. Среднее время безотказной работы до 100 000 часов. Привлекательная и очень доступная цена по сравнению с любыми аналогами.

Технические характеристики лазера ТПВ-200W:

Энергия импульса	0,1 – 150 Дж
Максимальная средняя мощность	200 Вт
Пиковая мощность импульса	до 6 кВт
Глубина плавления металла	0,1-3,0 мм
Тип лазера	Твердотельный импульсный Nd:YAG, 1064 нм
Управление	Сенсорный дисплей, механический джойстик, ножная педаль
Программная память	50 наборов параметров
Рабочая камера	Большой объем, бестеневая светодиодная подсветка
Система охлаждения лазера	Встроенная воздушно-водяная, объем резервуара 3 л
Ресурс ксеноновой лампы	3 000 000 импульсов ("выстрелов")
Обдув свариваемых деталей	Аргон (защитный газ) или сжатый воздух (охлаждение)
Параметры электрической сети	220 В, 50 Гц
Габаритные размеры лазера, вес	880*500*570 мм (ДхШхВ), 75 кг
Оптическая система	стереомикроскоп 10x , фокусное расстояние 100-160 мм

Пределы регулирования рабочих параметров:

Выходная мощность (0-200 Вт)	0-100 %
Частота следования импульсов	1-8 Гц
Длительность импульса	0,1-5,0 мс
Диаметр лазерного пятна	0,1-3,0 мм
Контроль "норма" / "не норма" критических рабочих параметров: напряжение сети, заряд, импульсная ксеноновая лампа, уровень воды, величина потока воды, температура воды	



Предлагаем посмотреть:
[Видео 1](#), [Видео 2](#)



Ювелирный технопарк "Сапфир"
Москва, Кострома, Санкт-Петербург
www.sapphire.ru

[→ На сайт в раздел "Лазерные установки"](#)